

인포그래픽

—

Infographic

조사개요

정신장애 유병률(소아·청소년)

우울장애 및 양극성장애

불안장애

신경발달장애

파괴적, 충동조절 및 품행장애

물질사용장애

섭식장애 및 배설장애

자살관련 행동

정신건강서비스 이용실태

조사개요

정신건강실태조사(소아·청소년)

- **조사명** 2022년 정신건강실태조사(소아·청소년)
- **조사 목적** 소아·청소년의 정신장애 유병률 현황 및 사회인구학적 분포, 관련요인 등을 파악하여 국가 정신건강관리 기초자료로 활용
- **법적 근거** 정신건강복지법 제10조(실태조사)
- **국가통계승인번호** 제117050호
- **조사대상** 만 6세 이상 ~ 17세 이하 소아·청소년 6,275명
(연령구분: 소아 만 6~11세, 청소년 만 12~17세)
* 2020년 등록센서스(통계청) 조사구의 모집단을 이용하여 표본추출
- **조사내용** 주요 유형별 정신장애 유병률, 정신건강서비스 이용실태 및 인식, 정신장애 관련 위험요인 등
- **조사도구** 소아·청소년 정신장애진단도구(KSADS-COMP) 한국어판, 기타 부가도구 활용
- **조사 방법** 훈련된 조사원의 가구방문을 통한 면접 및 자기기입식 조사 (태블릿 pc 활용)
- **조사 실시기간** 2022년 9월 ~ 2023년 2월
- **주관기관** 보건복지부 국립정신건강센터
- **수행기관** 서울대학교/책임연구자 김봉년 교수
(실사: 한국갤럽조사연구소)

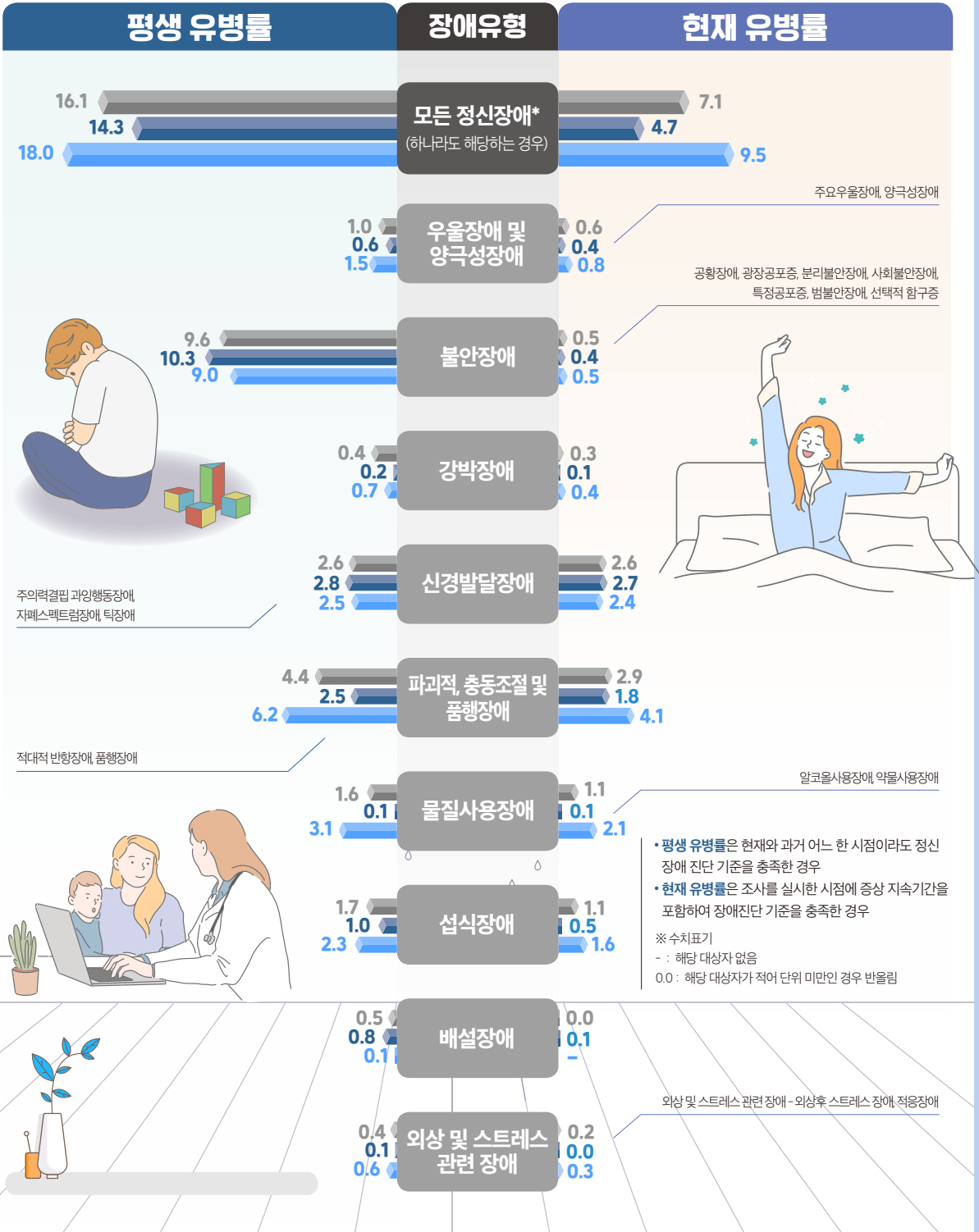


정신장애 유병률 (소아·청소년)



정신장애 유병률

● 전체 ● 소아(만 6~11세) ● 청소년(만 12~17세) (단위 : %)



우울장애 및 양극성장애

Q. 우울장애 및 양극성장애란?

2주 이상 무기력한 상태에서
식욕, 몸무게 변화, 수면문제,
안절부절 못함, 자신감 부족
등을 경험하는 기분장애

주요우울장애

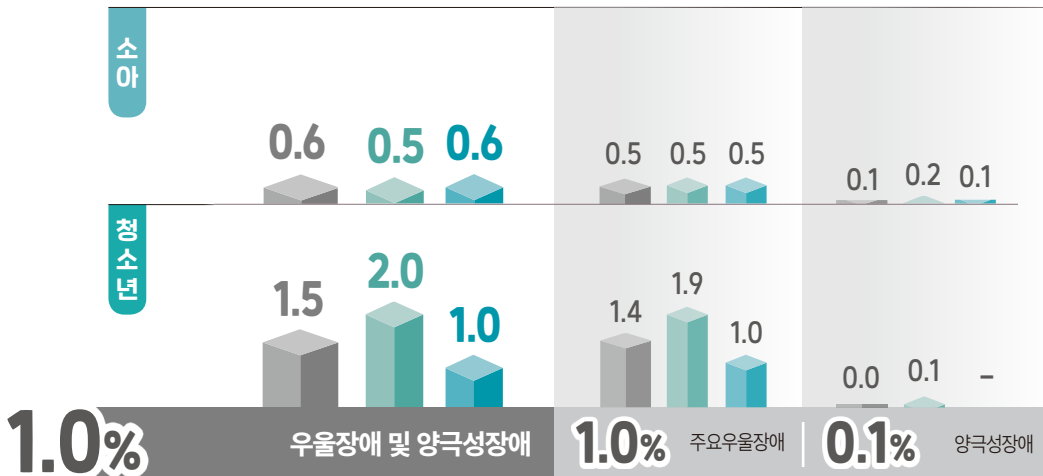


양극성장애

조증과 우울증이
주기적으로 그대로 나타나는
만성 정신장애로 제 1형과
제 2형 양극성장애의 두 가지
유형의 기분장애가 포함됨

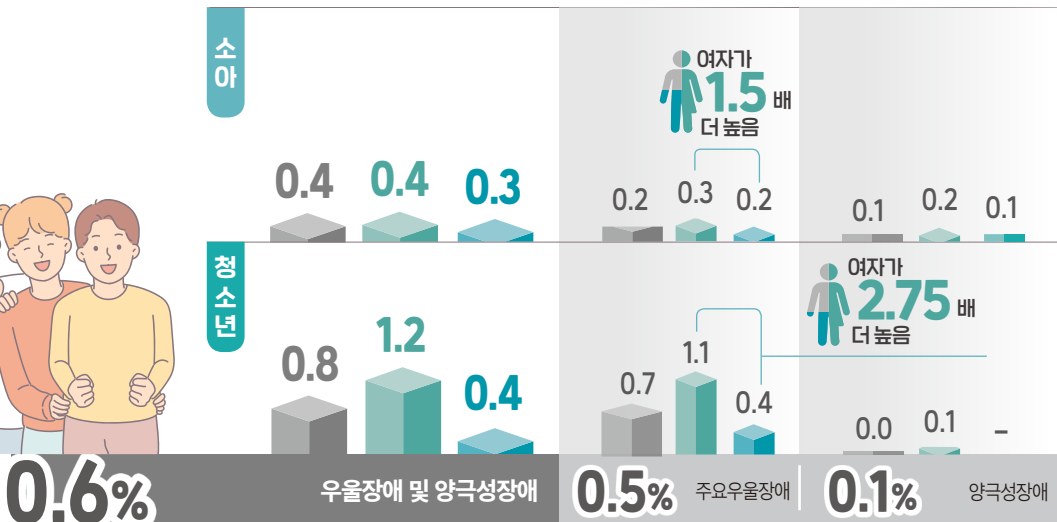
평생 유병률¹⁾

● 전체 ● 여자 ● 남자 (단위: %)



현재 유병률²⁾

● 전체 ● 여자 ● 남자 (단위: %)



- 평생 유병률은 현재와 과거 어느 한 시점이라도 정신장애 진단 기준을 충족한 경우
- 현재 유병률은 조사를 실시한 시점에 증상 지속기간을 포함하여 장애진단 기준을 충족한 경우

※ 수치표기
- : 해당 대상자 없음
0.0 : 해당 대상자가 적어 단위 미만인 경우 반올림

불안장애

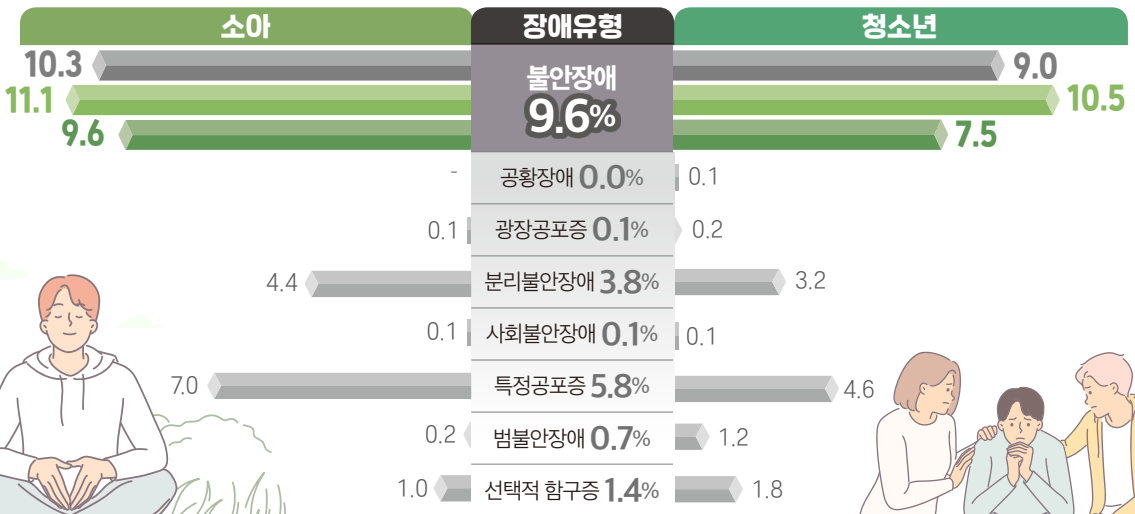
Q. 불안장애란?

다양한 형태의 비정상적이고 병적인 불안과 공포로 인하여, 일상생활에 문제를 일으키는 정신장애. 불안과 공포는 정상적인 반응이지만 정상적 범위를 넘어서면 정신적 고통과 신체적 증상을 초래함.



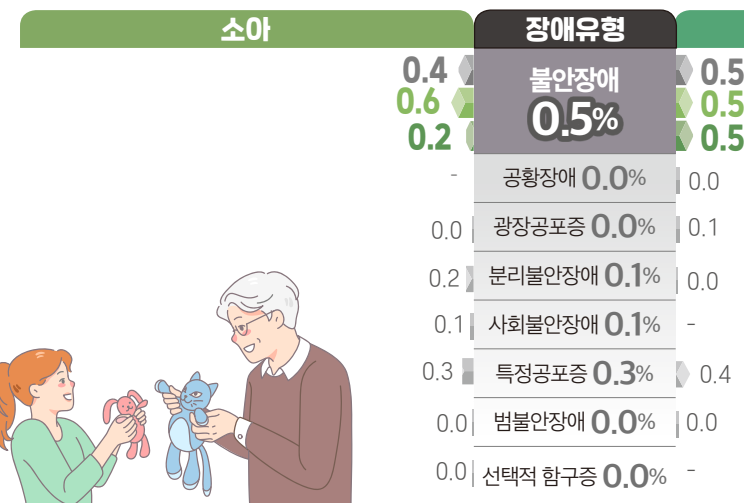
평생유병률¹⁾

● 전체 ● 여자 ● 남자 (단위 : %)



현재유병률²⁾

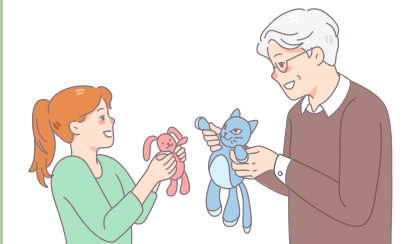
● 전체 ● 여자 ● 남자 (단위 : %)



공황장애 예기치 않게 극도의 두려움과 불안을 느껴 일상생활에 어려움을 느끼는 장애
광장공포증 광장 같은 공공장소에 도움없이 혼자 있게 되는 것에 대한 공포를 보이는 장애
분리불안장애 애착대상으로부터 분리될 때 일상생활을 위협할 정도의 불안을 심하게 느끼는 장애
사회불안장애 사회적 관계나 사회적 상황에서 심하고 지속적인 공포나 불안을 경험하는 장애
특정공포증 특정 사물, 환경, 상황에 대한 공포가 지니쳐 일상생활에 영향을 주는 장애
범불안장애 최소 6개월 이상 수많은 사건이나 활동에 대해 과도한 불안과 걱정을 하는 장애
선택적 함구증 특정 사회적 상황이나 관계에서 일관되게 말을 하지 않는 양상이 지속적으로 나타나는 장애

- 평생 유병률은 현재와 과거 어느 한 시점이라도 정신장애 진단 기준을 충족한 경우
- 현재 유병률은 조사를 실시한 시점에 증상 지속기간을 포함하여 장애진단 기준을 충족한 경우

※ 수치표기
 - : 해당 대상자 없음
 0.0 : 해당 대상자가 적어 단위 미만인 경우 반올림

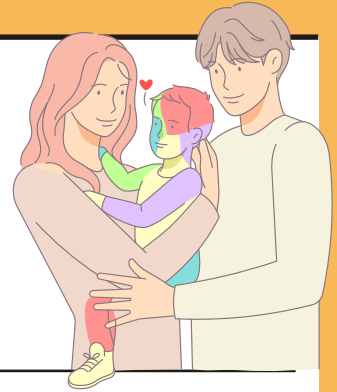


신경발달장애

Q. 신경발달장애란?

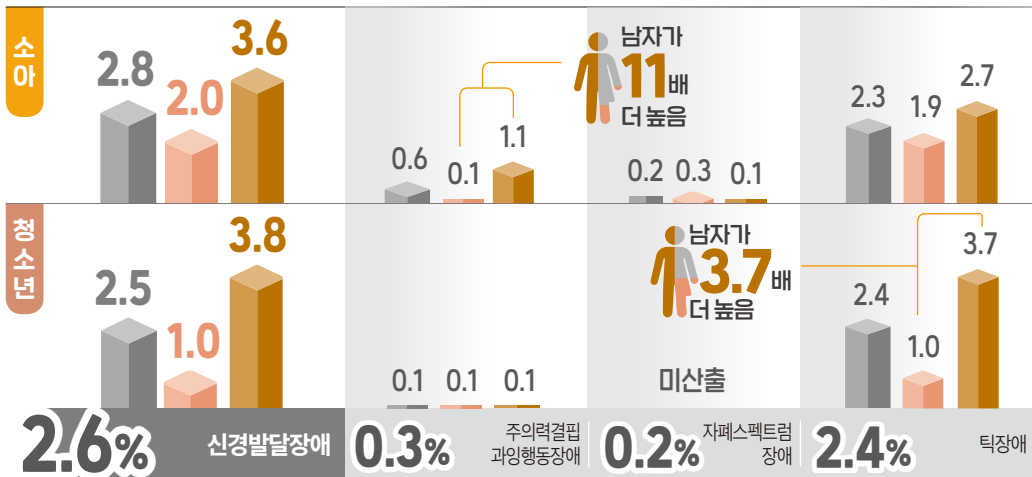
유아기 및 아동기에 흔히 처음 진단되며 중추신경계나 뇌의 발달지연, 뇌손상과 관련된 정신장애

- 주의력결핍 과잉행동장애** 주의산만, 과잉행동, 충동성을 주 증상으로 보이는 장애
- 자폐스펙트럼장애** 사회적인 상호작용과 의사소통에 어려움을 보이며, 흥미나 활동에서 제한적이고 반복적인 특성이 나타나는 장애
- 틱장애** 특별한 이유없이 자신도 모르게 얼굴, 목, 어깨, 몸통 등의 신체 일부분을 아주 빠르게 반복적으로 움직이거나 이상한 소리를 내는 장애



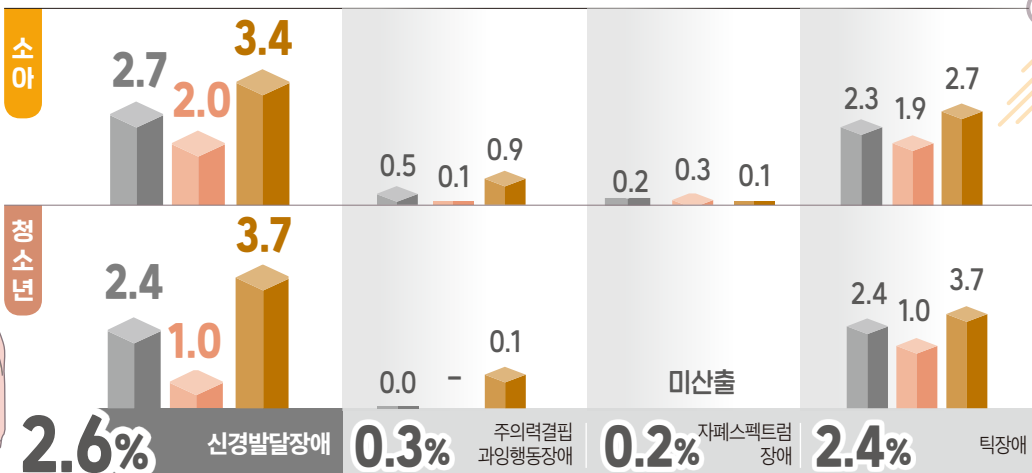
평생 유병률¹⁾

● 전체 ● 여자 ● 남자 (단위 : %)



현재 유병률²⁾

● 전체 ● 여자 ● 남자 (단위 : %)



- 평생 유병률은 현재와 과거 어느 한 시점이라도 정신장애 진단 기준을 충족한 경우
- 현재 유병률은 조사를 실시한 시점에 증상 지속기간을 포함하여 장애진단 기준을 충족한 경우

※ 수치표기
- : 해당 대상자 없음
0.0 : 해당 대상자가 적어 단위 미만인 경우 반올림

파괴적, 충동조절 및 품행장애

Q. 파괴적, 충동조절 및 품행장애란?

분노/과민한 기분,
논쟁적/반항적 행동
또는 보복적 특성이
빈번하고 지속적으로
나타나는 장애

적대적
반항장애

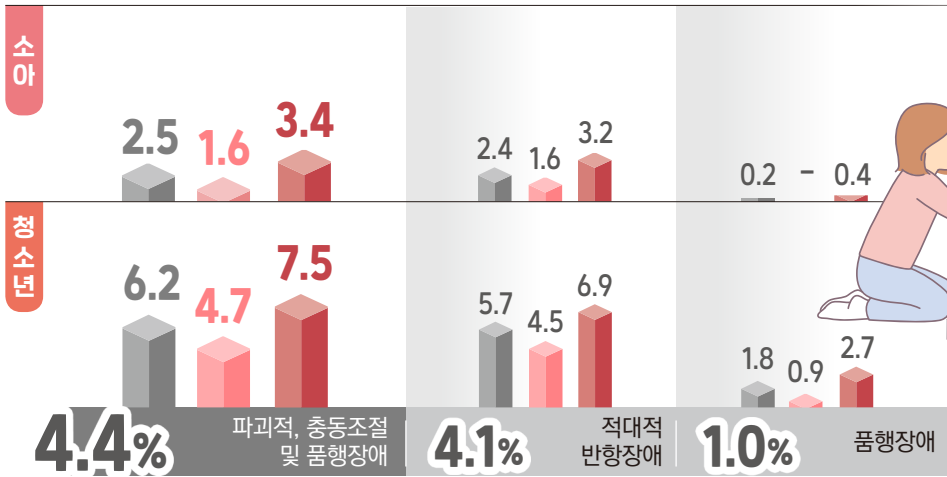


품행장애

다른 사람의 기본 권리를
침해하고 연령에 적절한 사회적
규범 및 규칙을 위반하는
반복적이고 지속적인
행동 양상을 보이는 장애

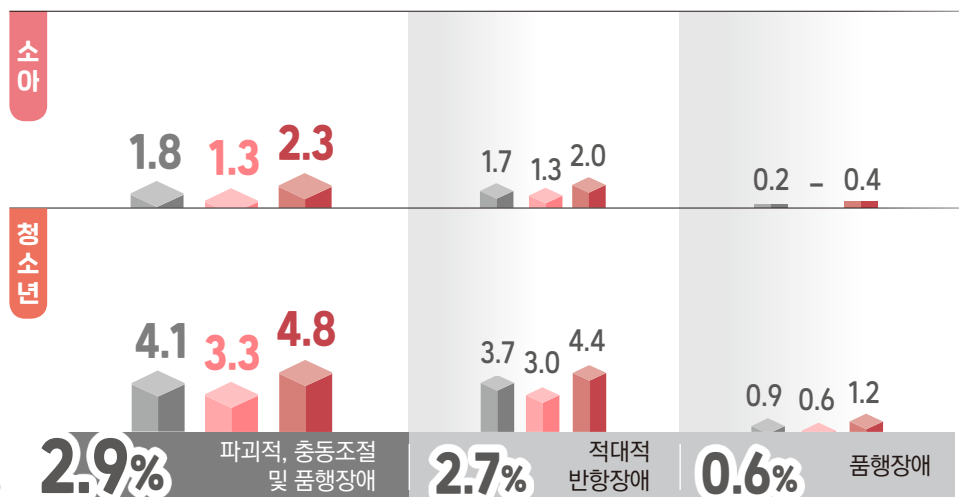
평생유병률¹⁾

● 전체 ● 여자 ● 남자 (단위 : %)



현재유병률²⁾

● 전체 ● 여자 ● 남자 (단위 : %)



- 평생 유병률은 현재와 과거 어느 한 시점이라도 정신장애 진단 기준을 충족한 경우
- 현재 유병률은 조사를 실시한 시점에 증상 지속기간을 포함하여 장애진단 기준을 충족한 경우

※ 수치표기

- : 해당 대상자 없음

0.0 : 해당 대상자가 적어 단위 미만인 경우 반올림



물질사용장애

Q. 물질사용장애란?

알코올 사용으로 인해
내성과 금단, 갈망감을
포함하는 현저한 손상이나
고통을 경험하고 있음에도
지속적으로 알코올을
사용하는 상태를 통칭하는 장애

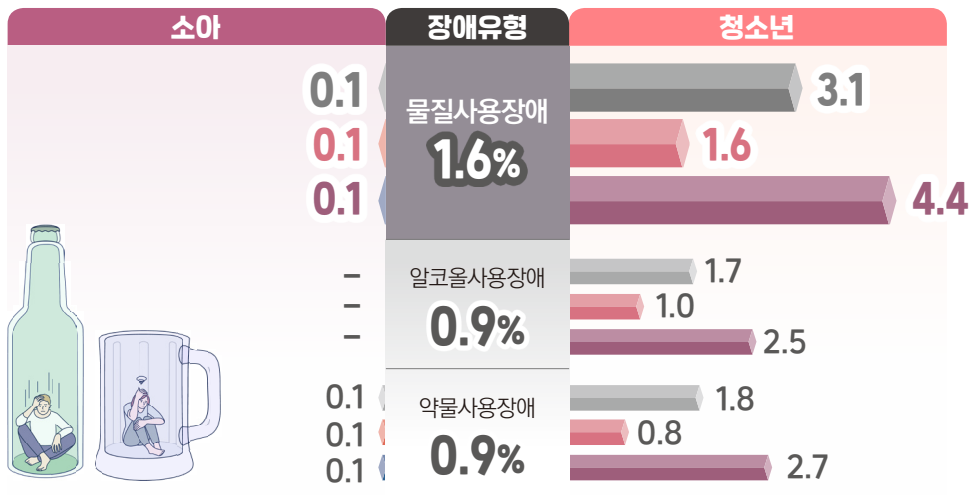
알코올사용
장애

약물사용
장애

대마, 환각제, 흡입제, 자극제,
아편계 약물 등의 사용으로
인해 내성과 금단, 갈망감을
포함하는 현저한 손상이나
고통을 경험하고 있음에도
지속적으로 약물을 사용하는
상태를 통칭하는 장애

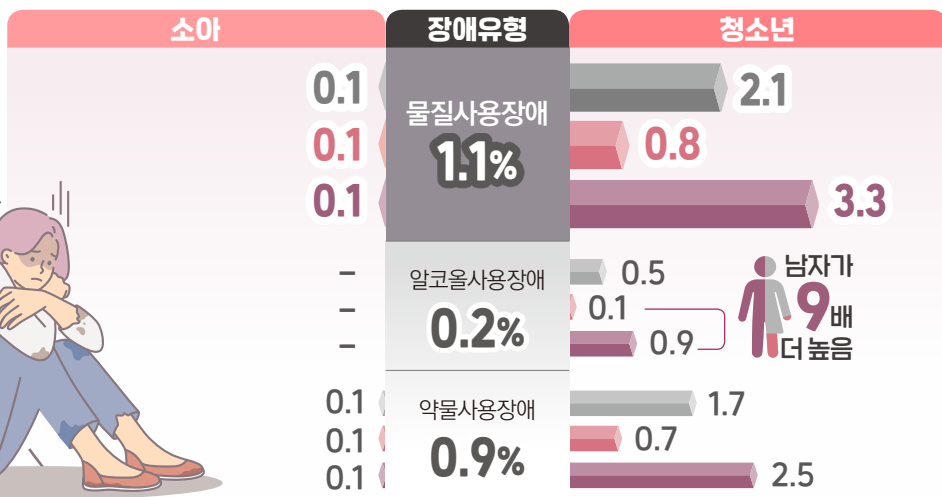
평생유병률¹⁾

● 전체 ● 여자 ● 남자 (단위 : %)



현재유병률²⁾

● 전체 ● 여자 ● 남자 (단위 : %)



- 평생 유병률은 현재와 과거 어느 한 시점이라도 정신장애 진단 기준을 충족한 경우
- 현재 유병률은 조사를 실시한 시점에 증상 지속기간을 포함하여 장애진단 기준을 충족한 경우

※ 수치표기
- : 해당 대상자 없음
0.0 : 해당 대상자가 적어 단위 미만인 경우 반올림

섭식장애 및 배설장애

Q. 섭식장애 및 배설장애란?

신경성 식욕부진증,
신경성 폭식증,
폭식장애를 포함한 식이
행동과 관련된 부적절한
행동과 생각의 문제를
통칭하는 장애

섭식장애

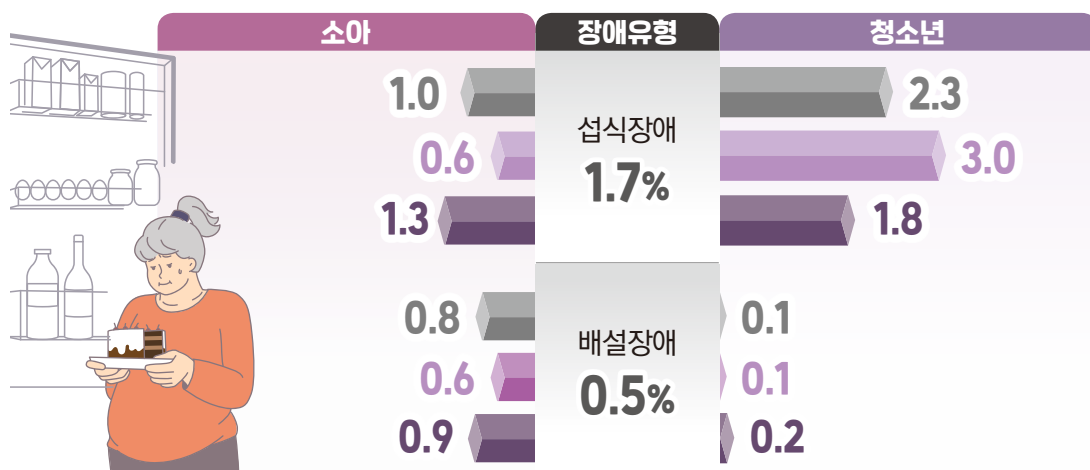


배설장애

대변과 소변을 가릴 수 있는
충분한 나이가 되었음에도
수의적 또는 불수의적으로,
일정기간 대소변 가리는
행동에 장애가 있는 것임.
유뇨증과 유분증을 포함

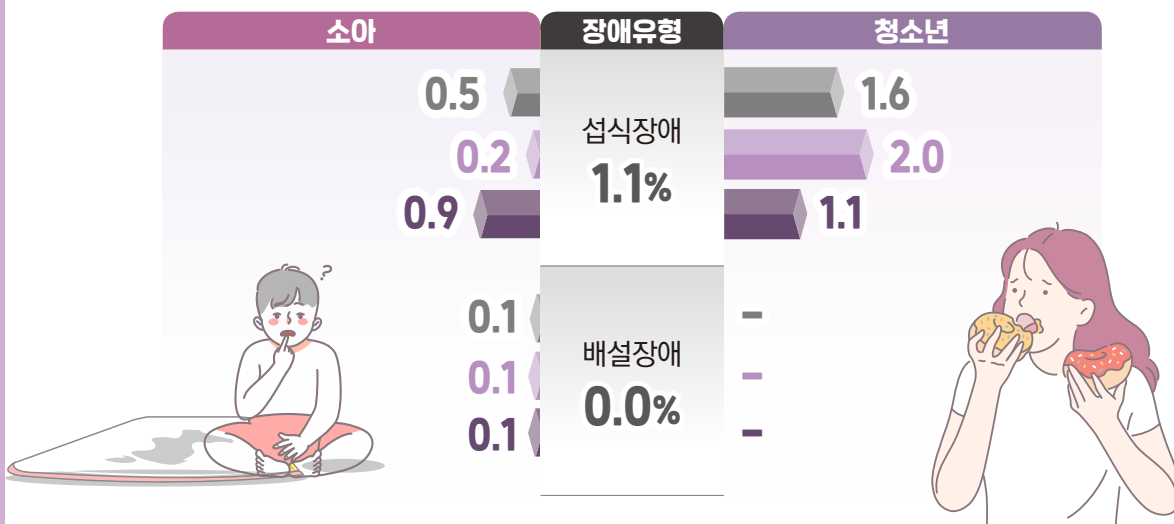
평생유병률¹⁾

● 전체 ● 여자 ● 남자 (단위: %)



현재유병률²⁾

● 전체 ● 여자 ● 남자 (단위: %)



- 평생 유병률은 현재와 과거 어느 한 시점이라도 정신장애 진단 기준을 충족한 경우
- 현재 유병률은 조사를 실시한 시점에 증상 지속기간을 포함하여 장애진단 기준을 충족한 경우

※ 수치표기
- : 해당 대상자 없음
0.0 : 해당 대상자가 적어 단위 미만인 경우 반올림

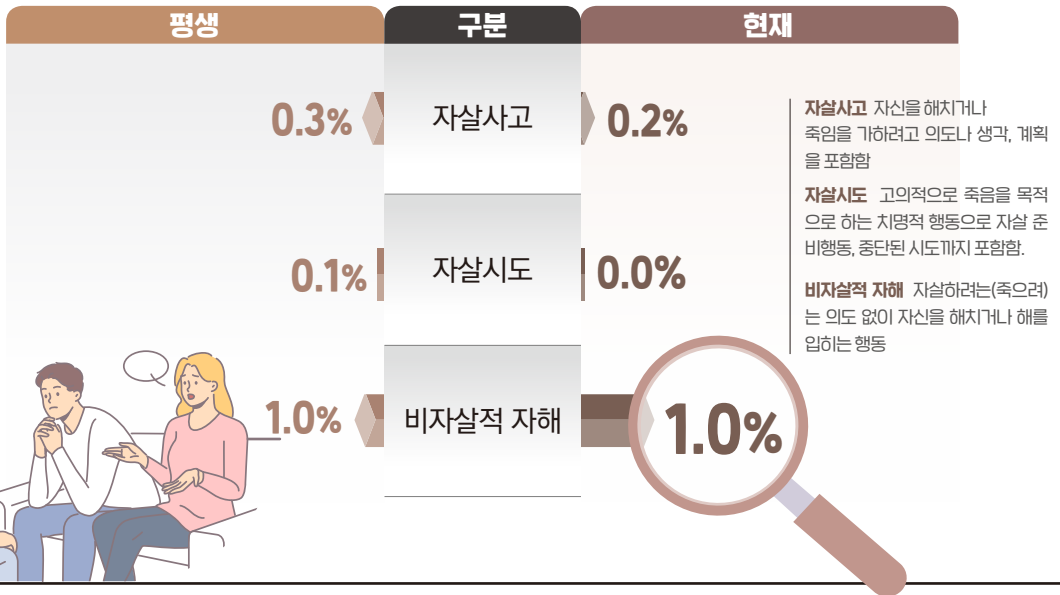
자살관련 행동

Q. 자살관련 행동이란?

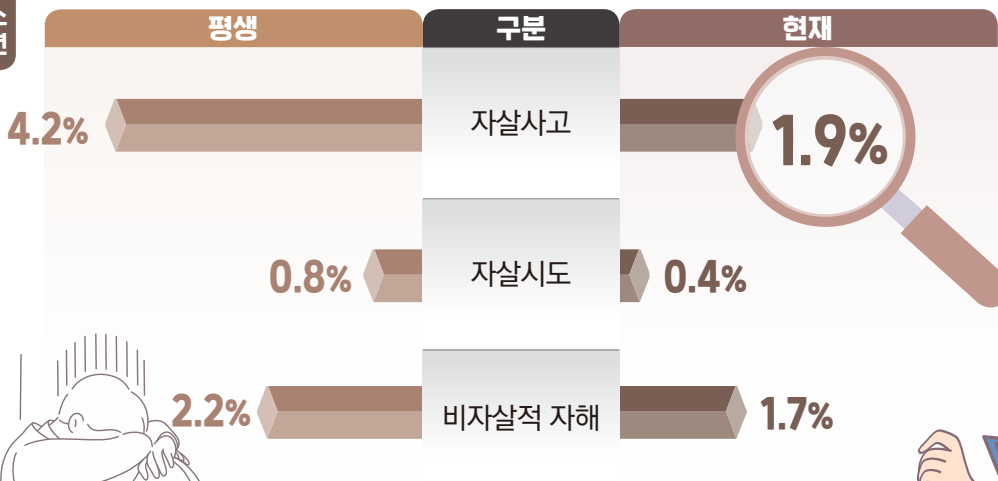
자살사고, 자살시도, 비자살적 자해를 포함함.



소아



청소년



※ 수치표기
- : 해당 대상자 없음
0.0 : 해당 대상자가 적어 단위 미만인 경우 반올림

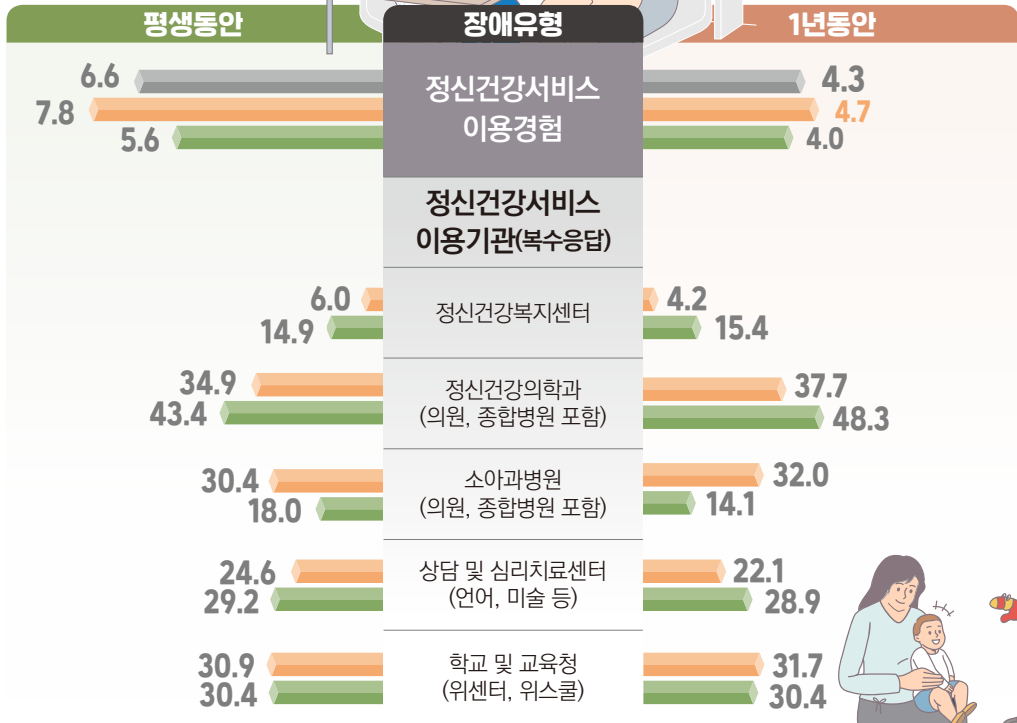


정신건강서비스 이용실태

정신건강서비스 이용경험

평생 동안 정신장애로 진단받은 사람 중
정신건강서비스를 이용한 비율(%)

● 전체
● 소아(만 6~11세)
● 청소년(만 12~17세)



정신건강서비스 이용방해요인

전체응답자에서 비율(%)

● 소아(만 6~11세) ● 청소년(만 12~17세)

